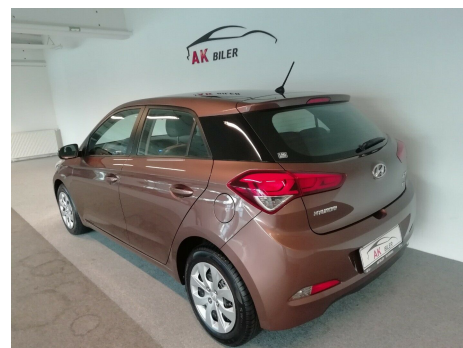
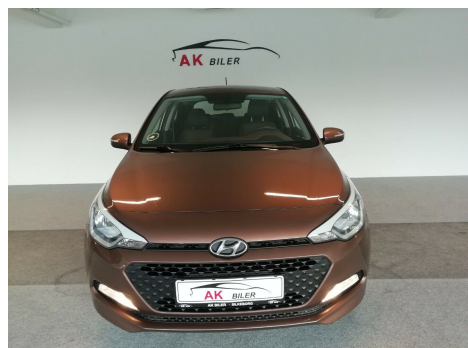


## Hyundai i20 · 1,1 · CRDi 75 Active+

**Pris: 69.900,-**



|             |             |
|-------------|-------------|
| Type:       | Personvogn  |
| Modelår:    | 2015        |
| 1. indreg:  | 06/2015     |
| Kilometer:  | 149.000 km. |
| Brændstof:  | Diesel      |
| Farve:      | Brun        |
| Antal døre: | 5           |



automatisk start/stop · multifunktionsrat · dæktryksmåler · automatisk lys · kurvelys · airc. · c.lås · fjernb. c.lås · kørecomputer · infocenter · startspærre · udv. temp. måler · højdejust. forsæder · el-ruder · el-spejle m/varme · radio · usb tilslutning · aux tilslutning · isofix · bagagerumsdækken · kopholder · stofindtræk · splitbagsæde · læderrat · tågelygter · airbag · servo · esp · abs · hvid blink · indfarvede kofanger · · 1 ejer · ikke ryger · lev. nysynet · service ok · tidligere undervognsbehandlet · diesel partikel filter · Bil tages i bytte. Finansiering med eller uden udbetaling.

| <b>Motor</b>       | <b>Ydelse</b>           | <b>Transmission</b> | <b>Mål</b>      | <b>Økonomi</b> |
|--------------------|-------------------------|---------------------|-----------------|----------------|
| Volume: 1,1        | Effekt: 75 HK.          | Forhjulstræk        | Længde: 404 cm. | Tank: 50 l.    |
| Cylinder: 3        | Moment: 180             | Gear: Manuel gear   | Bredde: 173 cm. | Km/l: 28,6 l.  |
| Antal ventiler: 12 | Topfart: 159 ktm/t.     |                     | Højde: 147 cm   | Ejeravgift:    |
|                    | 0-100 km/t.: 15,90 sek. |                     | Vægt: 1.255 kg. | DKK 1.220      |
|                    |                         |                     |                 | Produktionsår: |
|                    |                         |                     |                 | -              |

\*Forbehold for indtastnings og beregningsfejl.